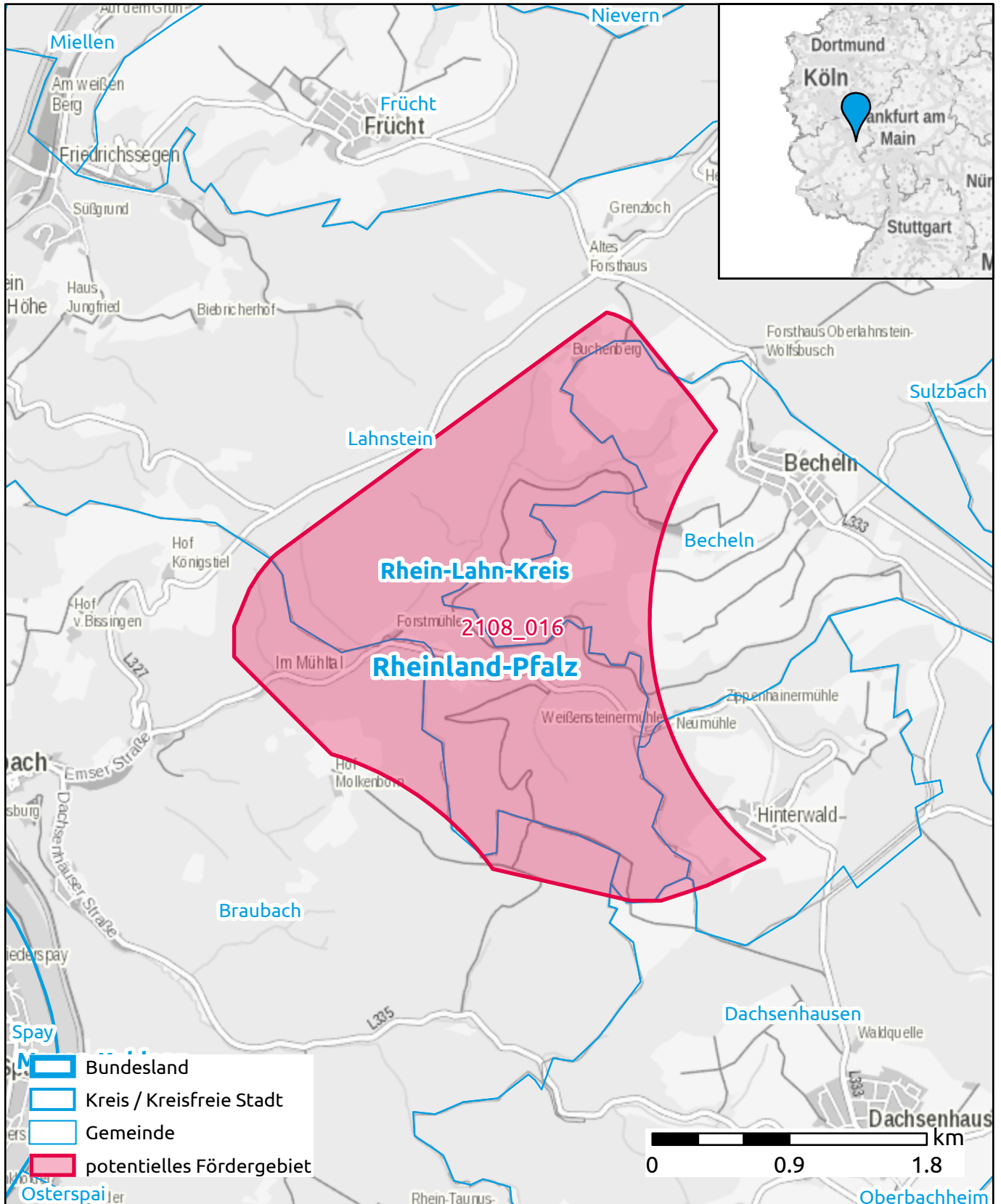


Markterkundungsverfahren zur Schließung weißer Flecken

Rheinland-Pfalz, Rhein-Lahn-Kreis
Gebiets-ID: 2108_016



Darstellung: Planstand Ende 2021
Datenbasis: MIG Dezember 2021
Hintergrundkarte: © GeoBasis-DE / BKG (2021)