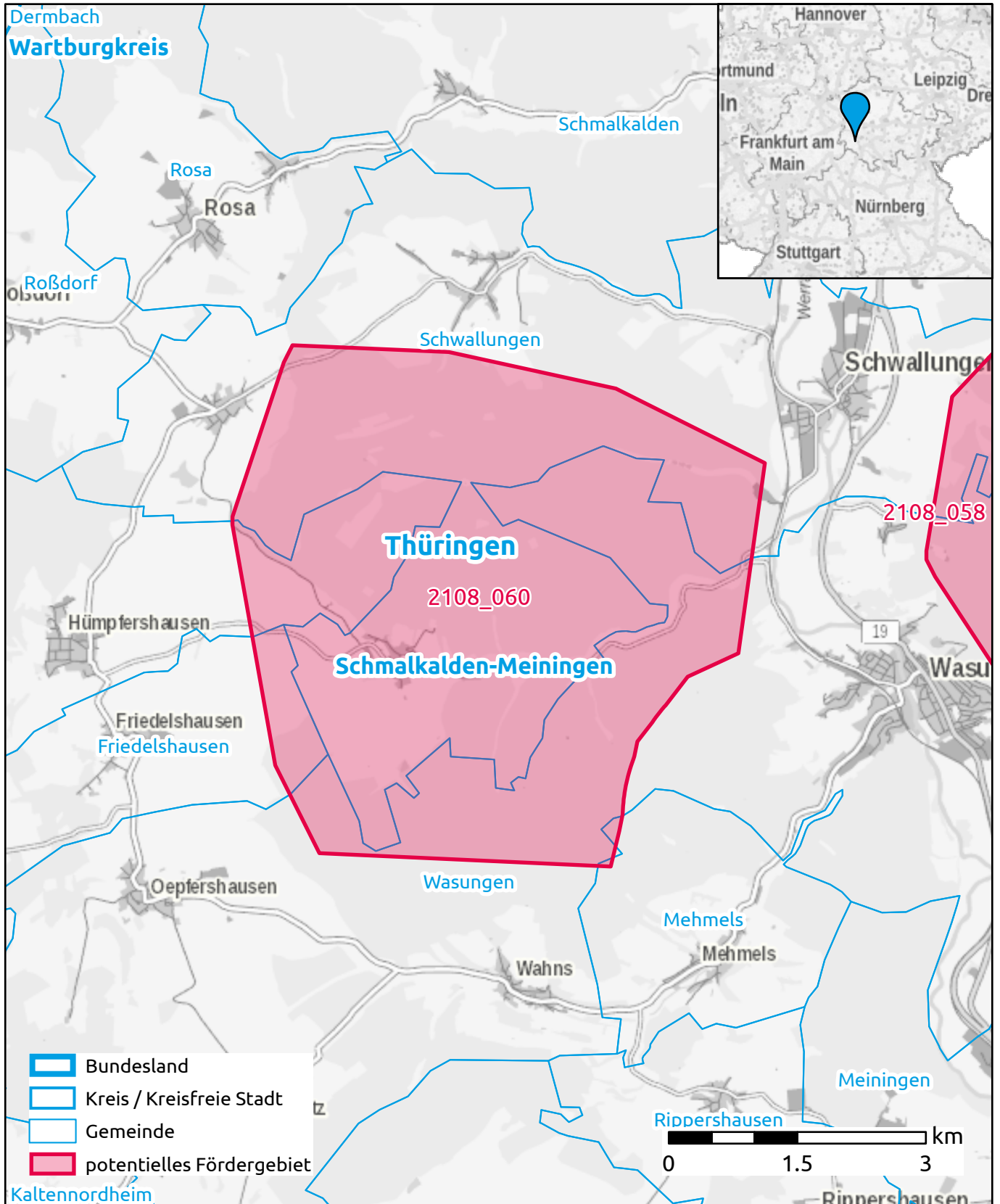


# Markterkundungsverfahren zur Schließung weißer Flecken

Thüringen, Schmalkalden-Meiningen

Gebiets-ID: 2108\_060



Darstellung: Planstand Ende 2021  
Datenbasis: MIG Dezember 2021  
Hintergrundkarte: © GeoBasis-DE / BKG (2021)