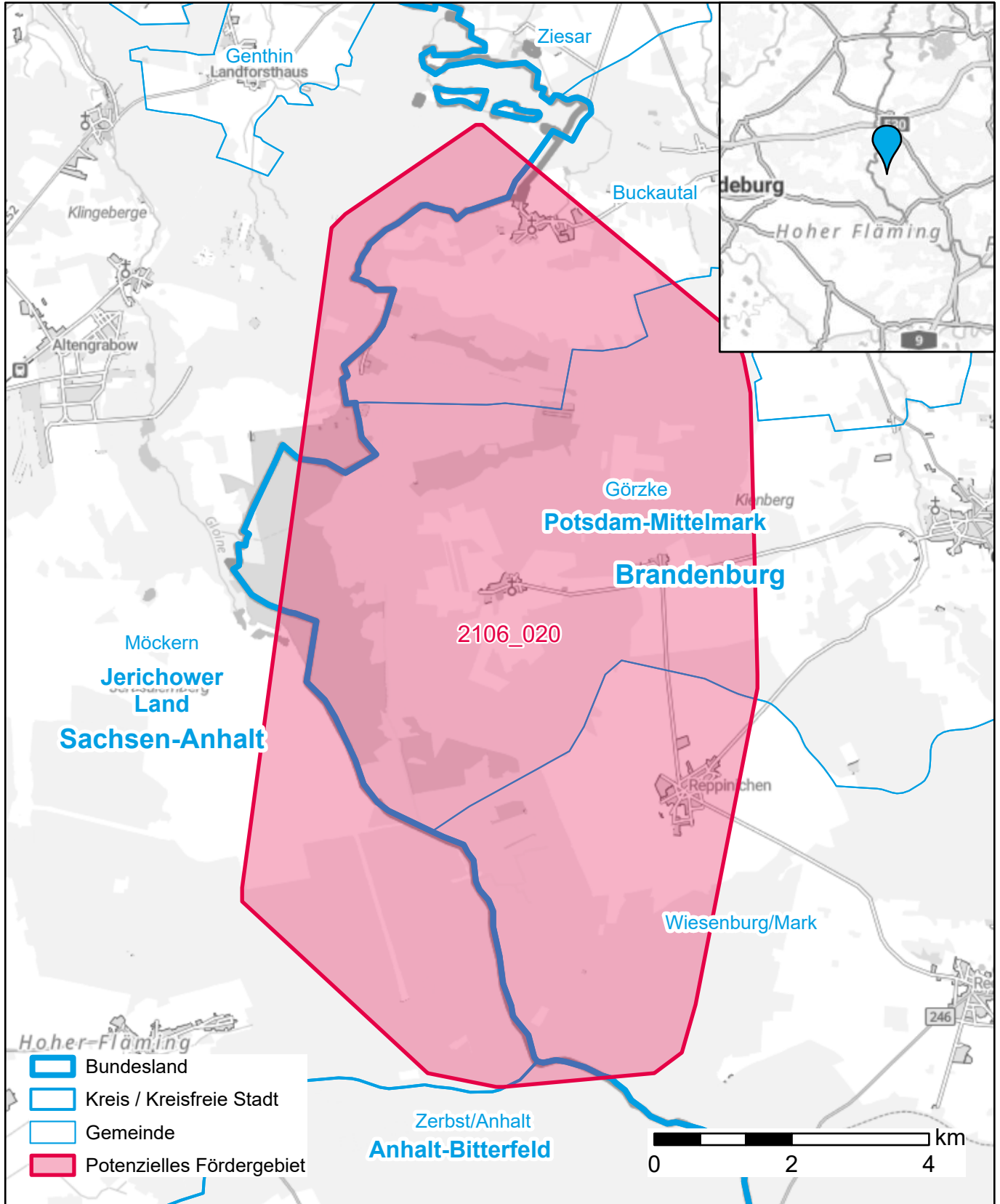


Markterkundungsverfahren zur Schließung weißer Flecken

Brandenburg, Sachsen-Anhalt, Landkreis Jerichower Land, Landkreis Potsdam-Mittelmark,
Landkreis Anhalt-Bitterfeld
Gebiets-ID: 2106_020



Darstellung: Planstand Oktober 2023
Datenbasis: MIG Oktober 2023
Hintergrundkarte: © GeoBasis-DE / BKG (2022)