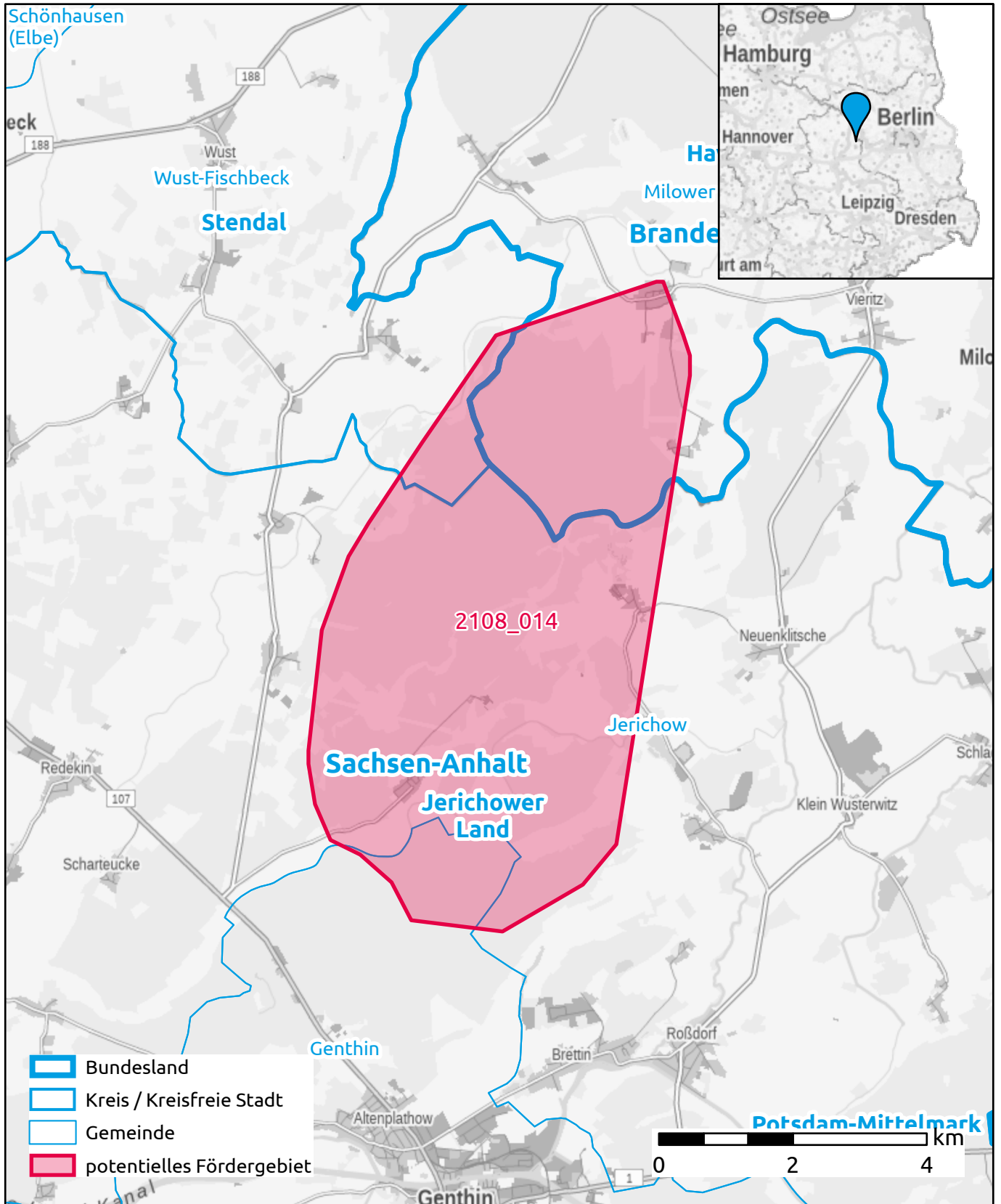


Markterkundungsverfahren zur Schließung weißer Flecken

Sachsen-Anhalt, Brandenburg, Havelland, Jerichower Land, Stendal
Gebiets-ID: 2108_014



Darstellung: Planstand Ende 2021
Datenbasis: MIG Dezember 2021
Hintergrundkarte: © GeoBasis-DE / BKG (2021)