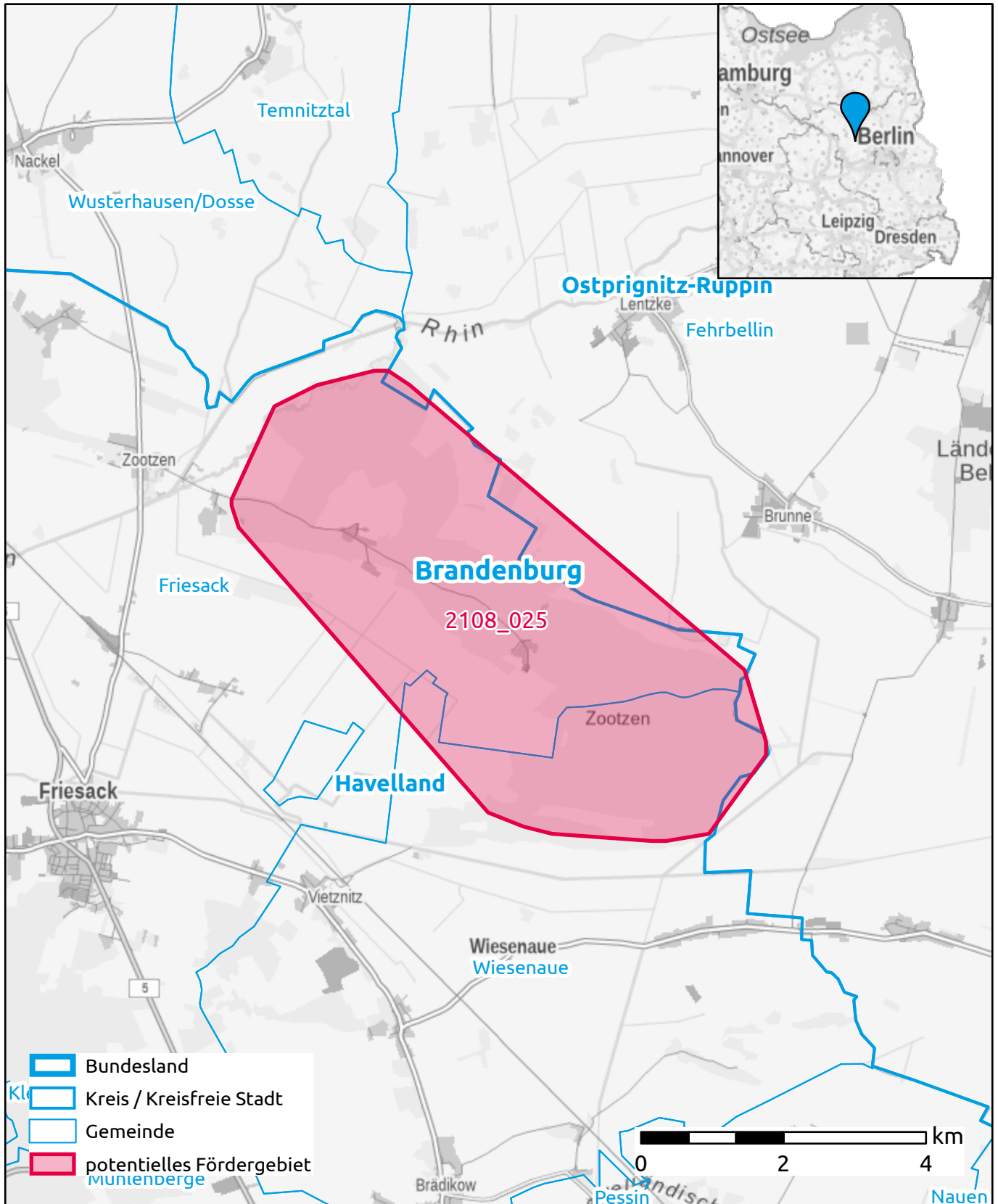


Markterkundungsverfahren zur Schließung weißer Flecken

Brandenburg, Havelland, Ostprignitz-Ruppin
Gebiets-ID: 2108_025



Darstellung: Planstand Ende 2021
Datenbasis: MIG Dezember 2021
Hintergrundkarte: © GeoBasis-DE / BKG (2021)