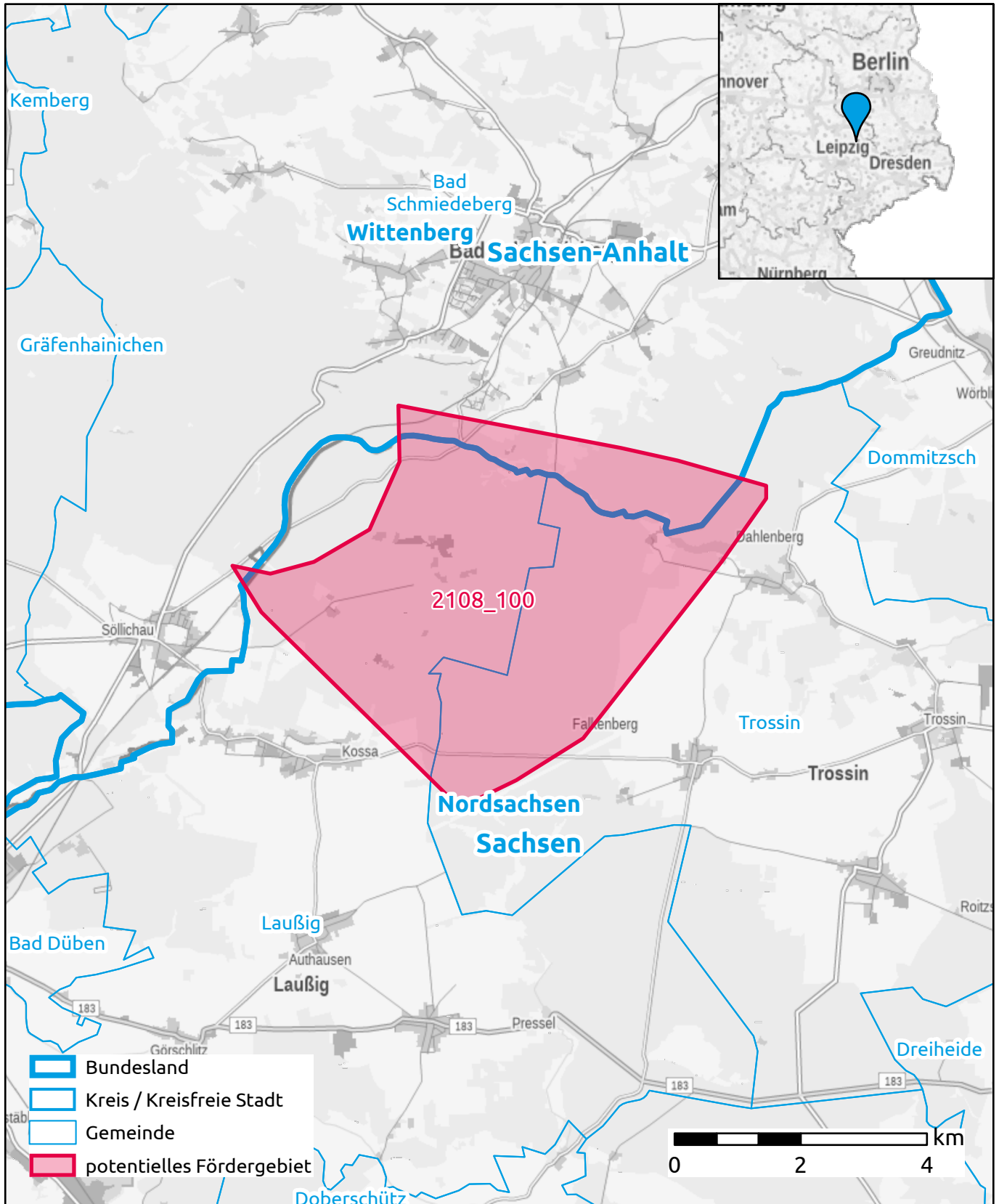


Markterkundungsverfahren zur Schließung weißer Flecken

Sachsen, Sachsen-Anhalt, Nordsachsen, Wittenberg
Gebiets-ID: 2108_100



Darstellung: Planstand Ende 2021
Datenbasis: MIG Dezember 2021
Hintergrundkarte: © GeoBasis-DE / BKG (2021)