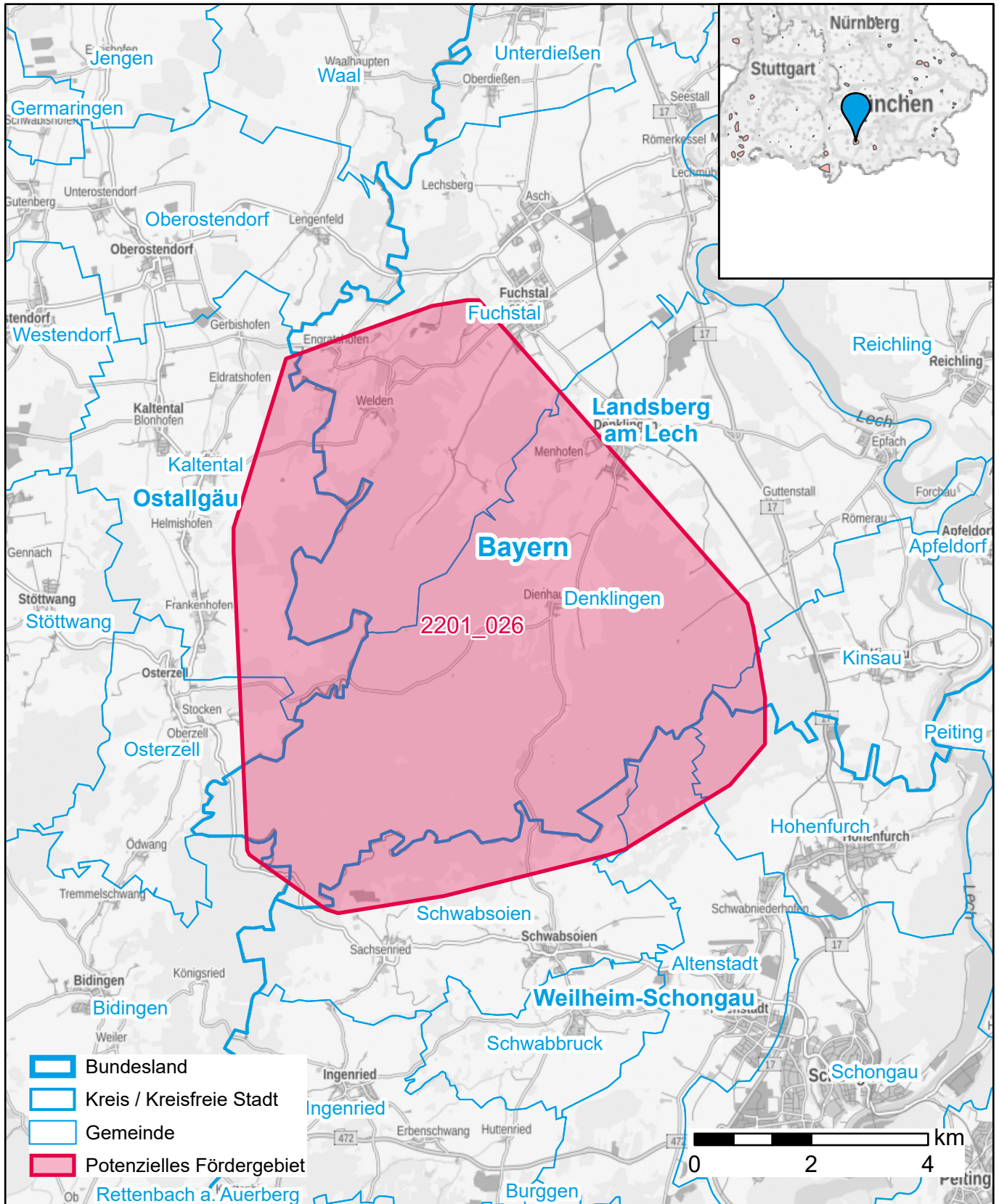


Markterkundungsverfahren zur Schließung weißer Flecken

Bayern, Landkreis Landsberg am Lech, Landkreis Weilheim-Schongau, Landkreis Ostallgäu
Gebiets-ID: 2201_026



Darstellung: Planstand Anfang 2022
Datenbasis: MIG Januar/Februar 2022
Hintergrundkarte: © GeoBasis-DE / BKG (2022)