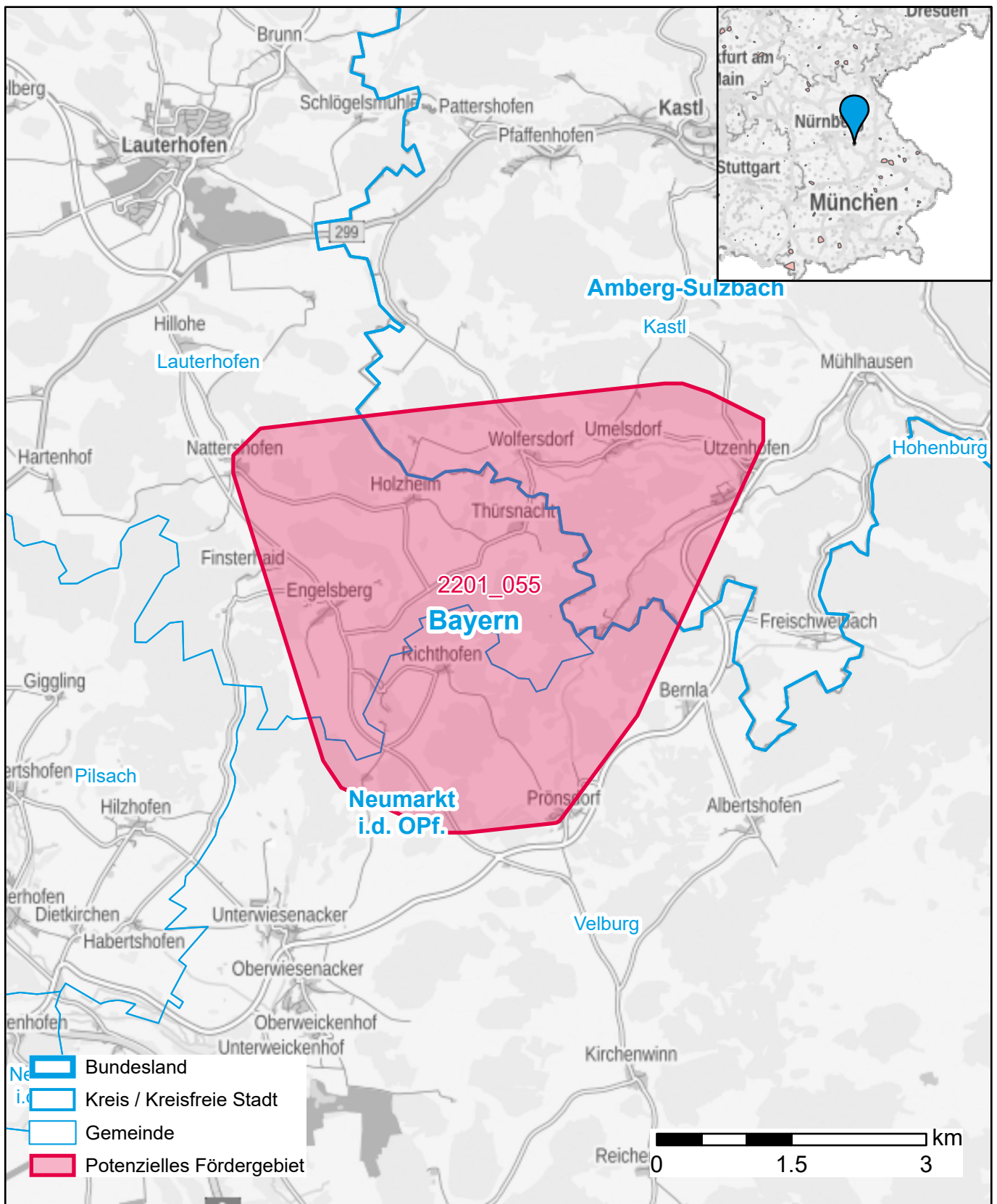


Markterkundungsverfahren zur Schließung weißer Flecken

Bayern, Landkreis Amberg-Regen, Landkreis Neumarkt i.d. OPf.

Gebiets-ID: 2201_055



Darstellung: Planstand Anfang 2022
Datenbasis: MIG Januar/Februar 2022
Hintergrundkarte: © GeoBasis-DE / BKG (2022)