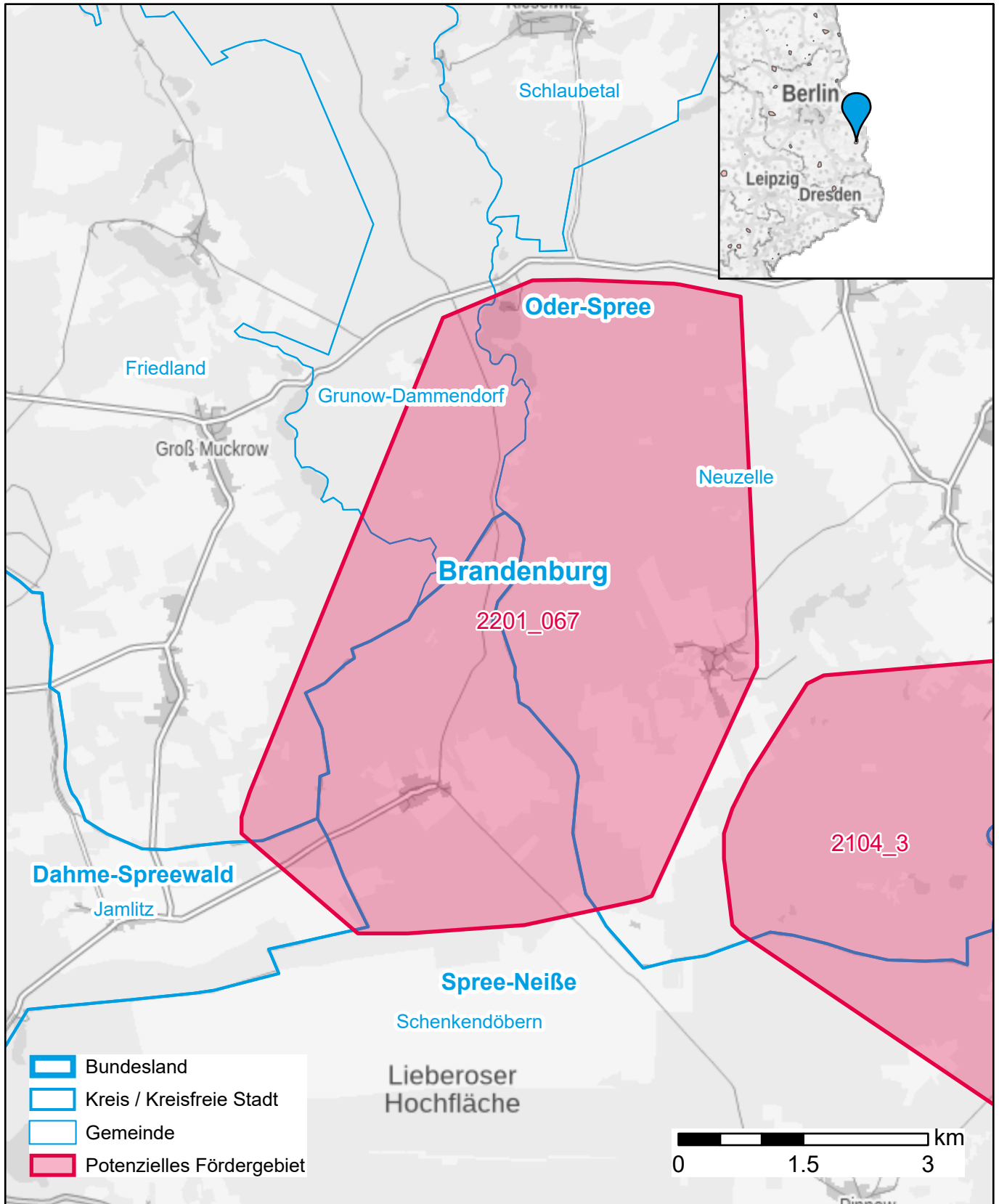


Markterkundungsverfahren zur Schließung weißer Flecken

Brandenburg, Landkreis Dahme-Spreewald, Landkreis Oder-Spree, Landkreis Spree-Neiße
Gebiets-ID: 2201_067



Darstellung: Planstand Anfang 2022
Datenbasis: MIG Januar/Februar 2022
Hintergrundkarte: © GeoBasis-DE / BKG (2022)