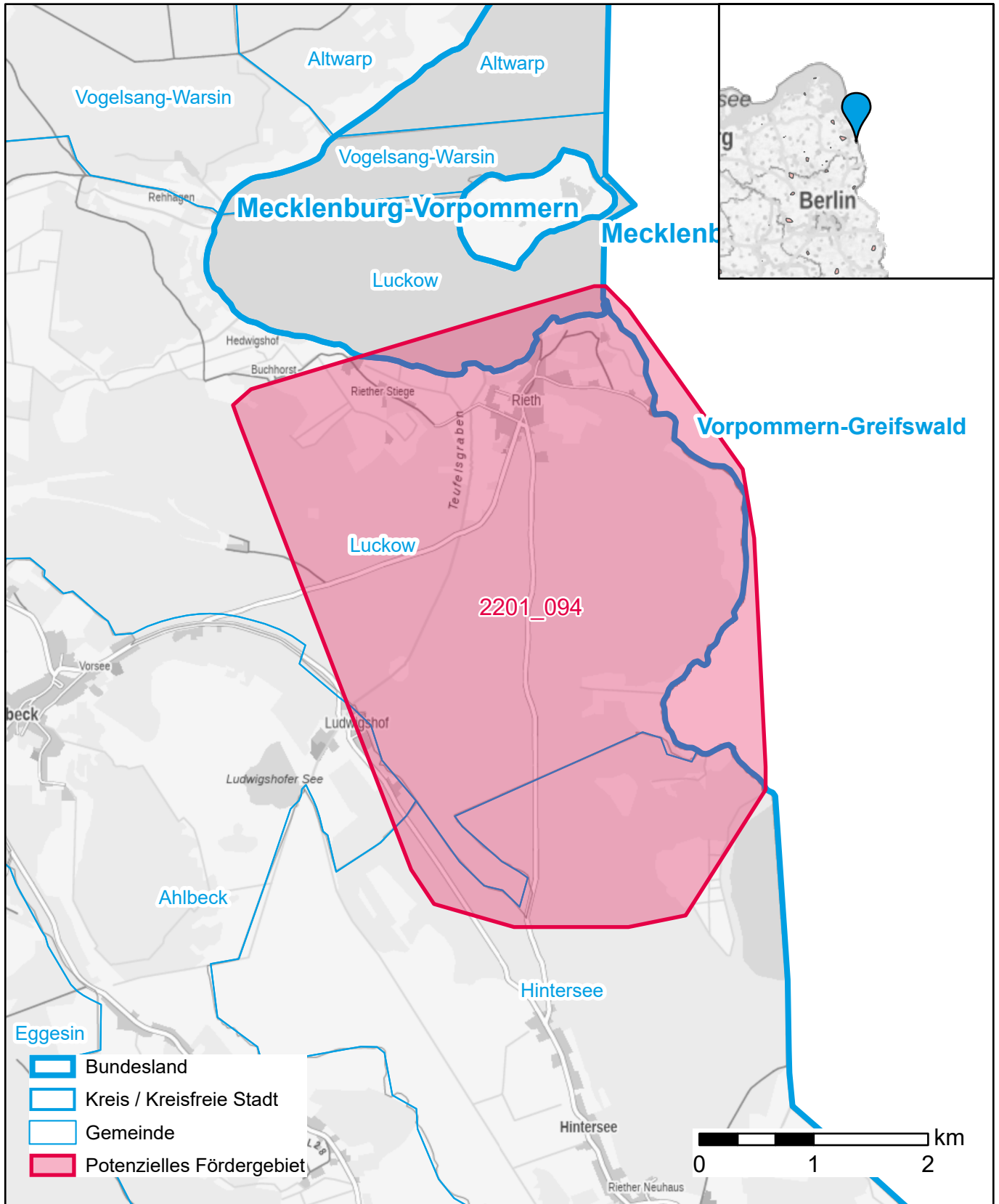


Markterkundungsverfahren zur Schließung weißer Flecken

Mecklenburg-Vorpommern, Mecklenburg-Vorpommern, Landkreis Vorpommern-Greifswald,
Landkreis Vorpommern-Greifswald
Gebiets-ID: 2201_094



Darstellung: Planstand Anfang 2022
Datenbasis: MIG Januar/Februar 2022
Hintergrundkarte: © GeoBasis-DE / BKG (2022)