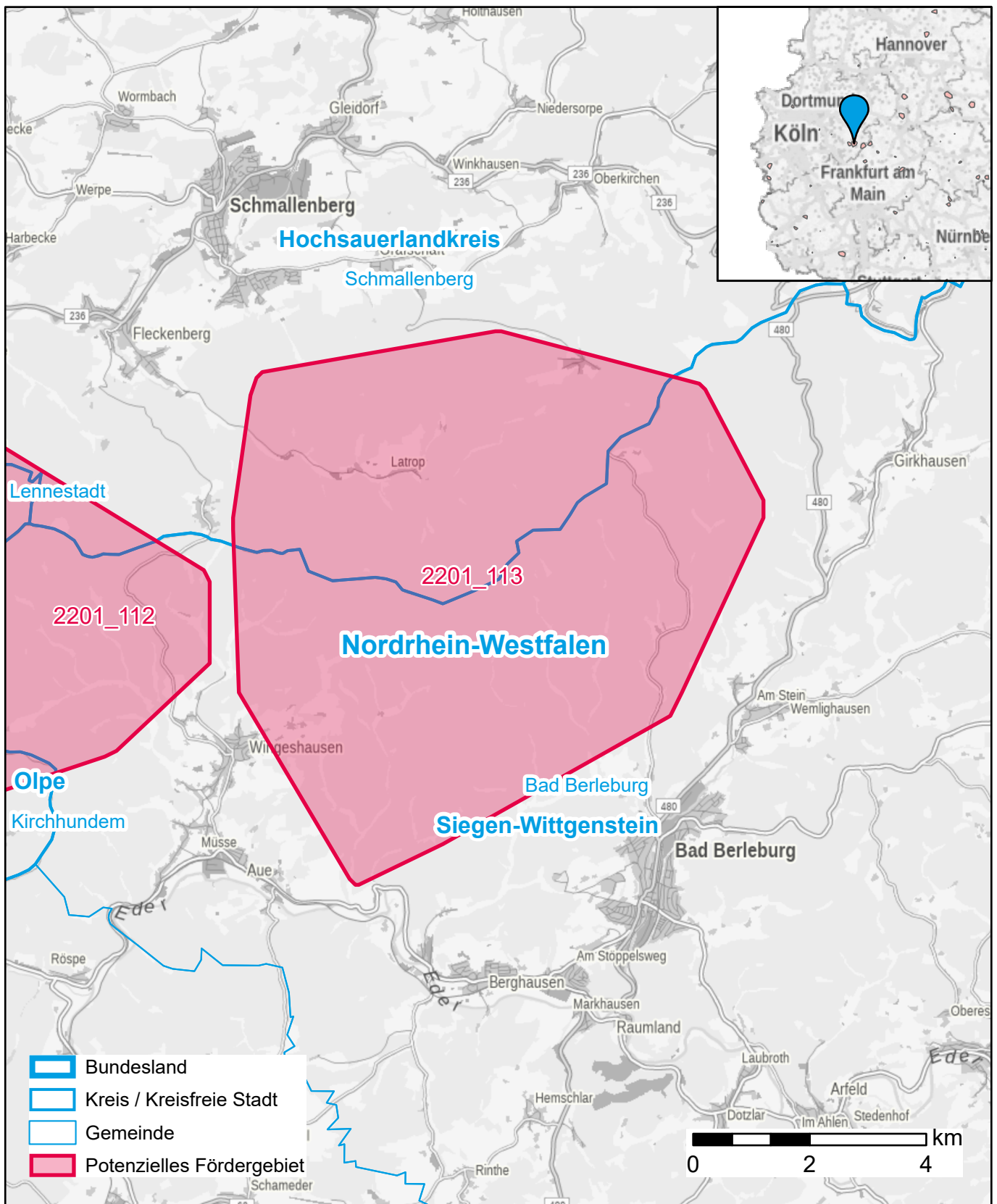


Markterkundungsverfahren zur Schließung weißer Flecken

Nordrhein-Westfalen, Kreis Hochsauerlandkreis, Kreis Siegen-Wittgenstein

Gebiets-ID: 2201_113



Darstellung: Planstand Anfang 2022
Datenbasis: MIG Januar/Februar 2022
Hintergrundkarte: © GeoBasis-DE / BKG (2022)