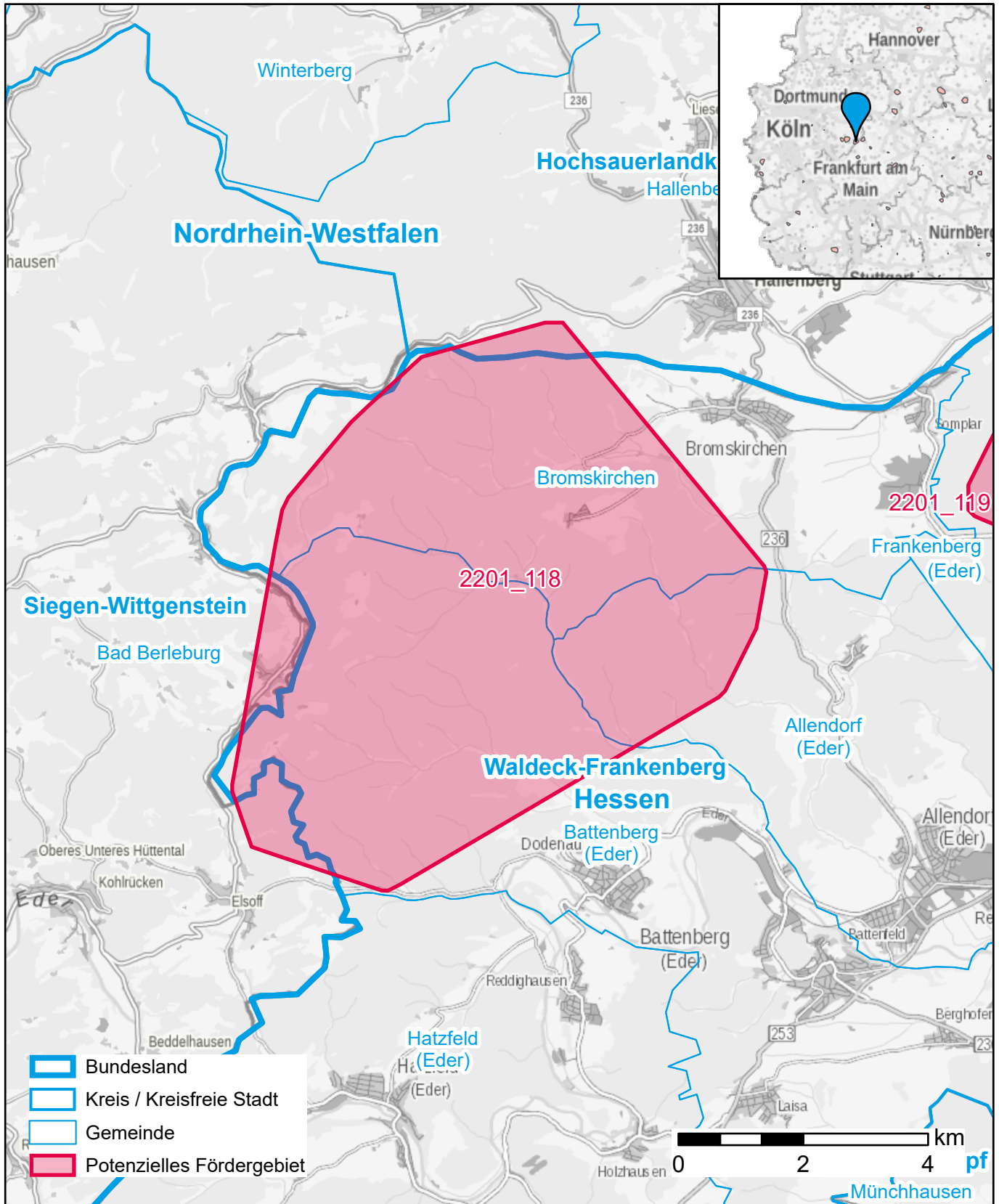


# Markterkundungsverfahren zur Schließung weißer Flecken

Nordrhein-Westfalen, Hessen, Kreis Hochsauerlandkreis, Kreis Siegen-Wittgenstein, Landkreis Waldeck-Frankenberg  
Gebiets-ID: 2201\_118



Darstellung: Planstand Anfang 2022  
Datenbasis: MIG Januar/Februar 2022  
Hintergrundkarte: © GeoBasis-DE / BKG (2022)