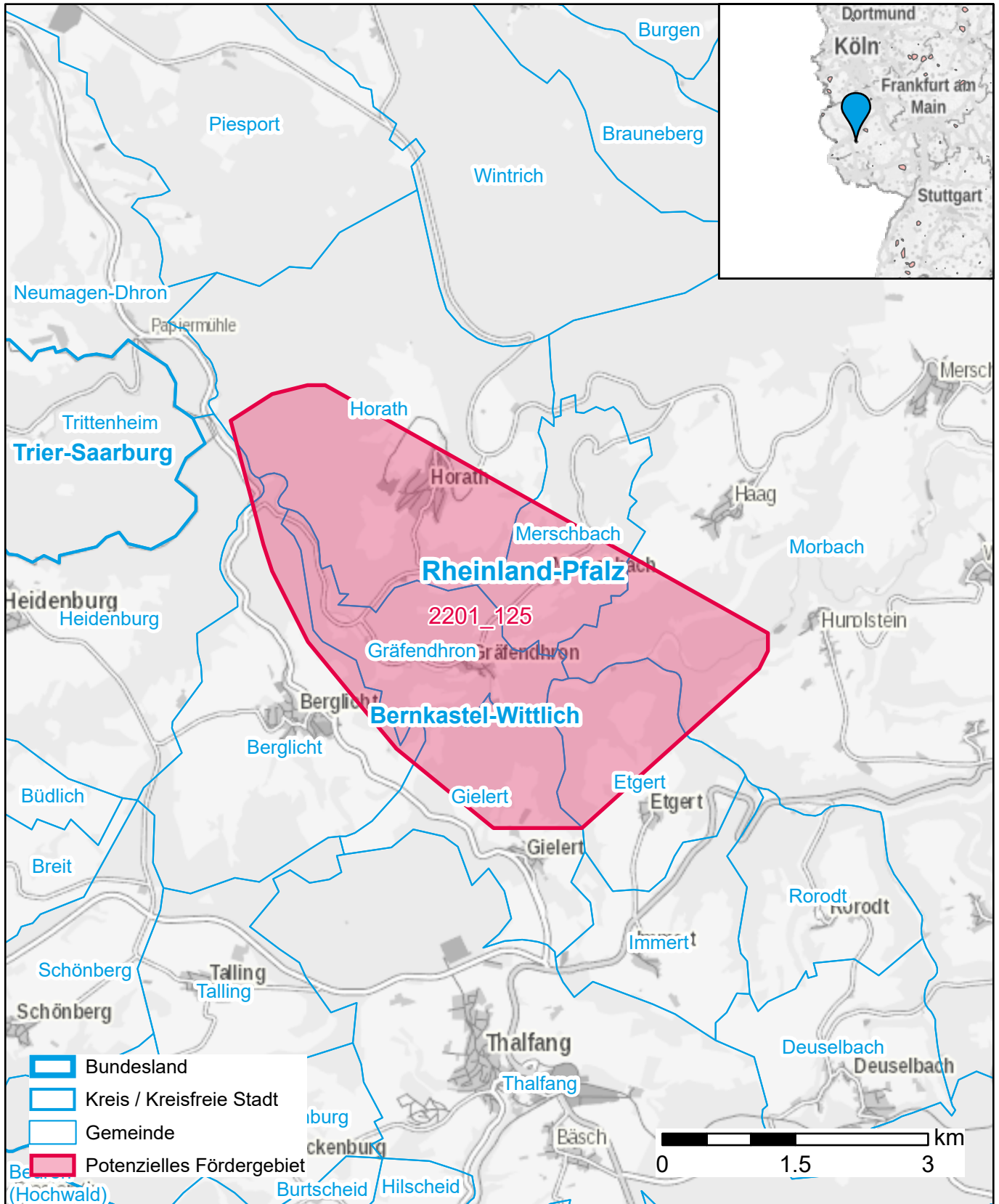


Markterkundungsverfahren zur Schließung weißer Flecken

Rheinland-Pfalz, Landkreis Bernkastel-Wittlich

Gebiets-ID: 2201_125



Darstellung: Planstand Anfang 2022
Datenbasis: MIG Januar/Februar 2022
Hintergrundkarte: © GeoBasis-DE / BKG (2022)