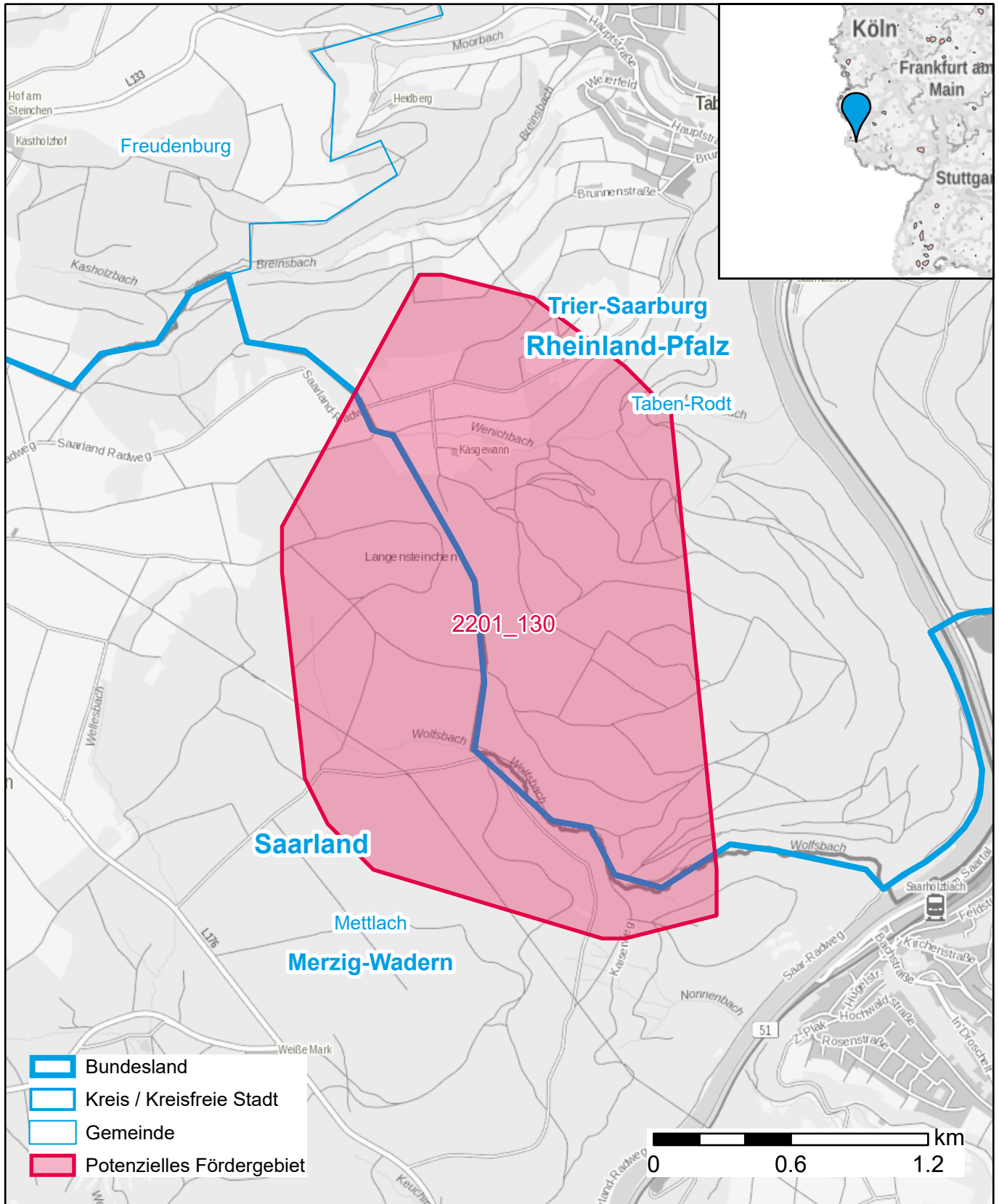


Markterkundungsverfahren zur Schließung weißer Flecken

Rheinland-Pfalz, Saarland, Landkreis Trier-Saarburg, Landkreis Merzig-Wadern
Gebiets-ID: 2201_130



Darstellung: Planstand Anfang 2022
Datenbasis: MIG Januar/Februar 2022
Hintergrundkarte: © GeoBasis-DE / BKG (2022)