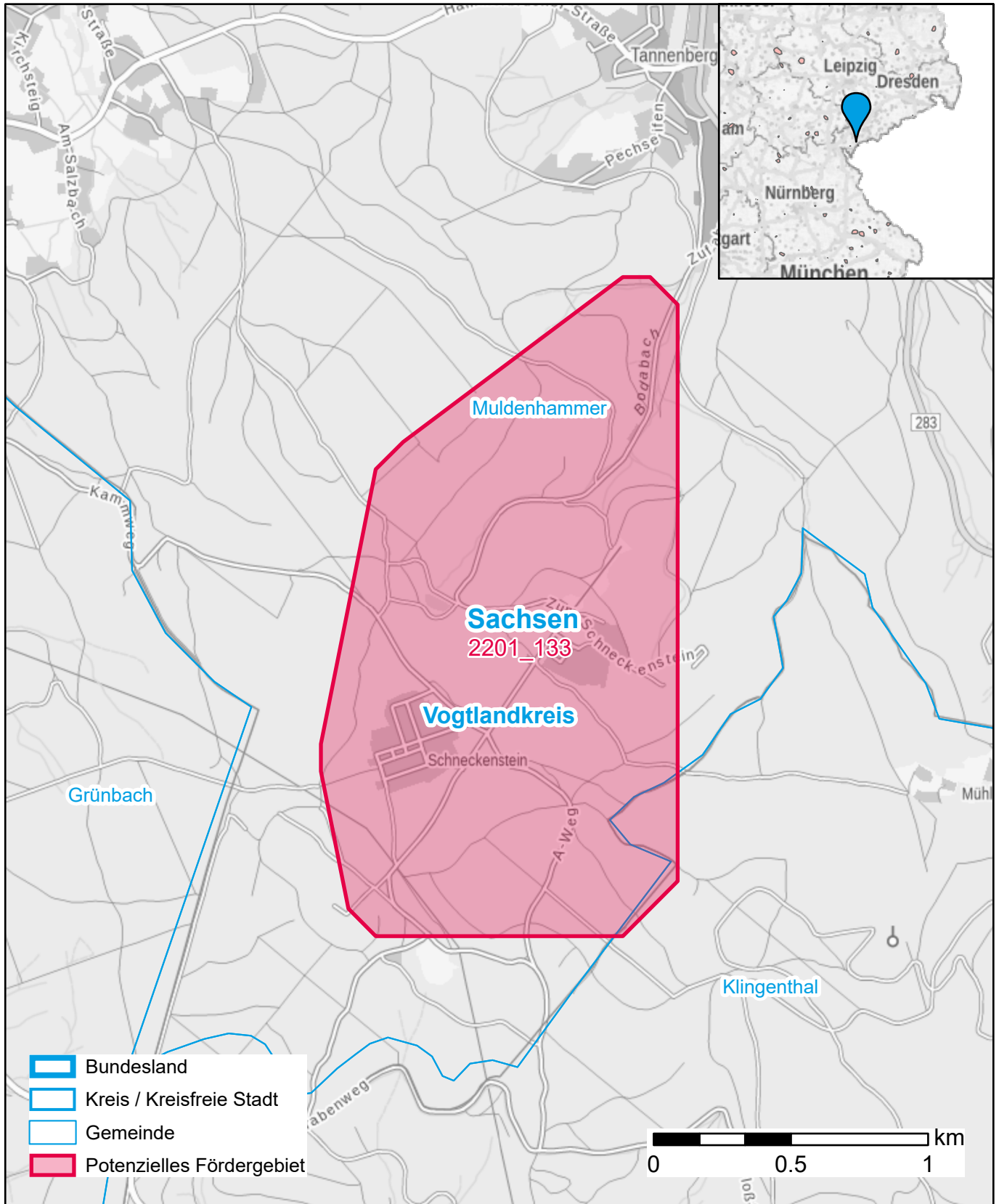


# Markterkundungsverfahren zur Schließung weißer Flecken

Sachsen, Landkreis Vogtlandkreis

Gebiets-ID: 2201\_133



Darstellung: Planstand Anfang 2022  
Datenbasis: MIG Januar/Februar 2022  
Hintergrundkarte: © GeoBasis-DE / BKG (2022)