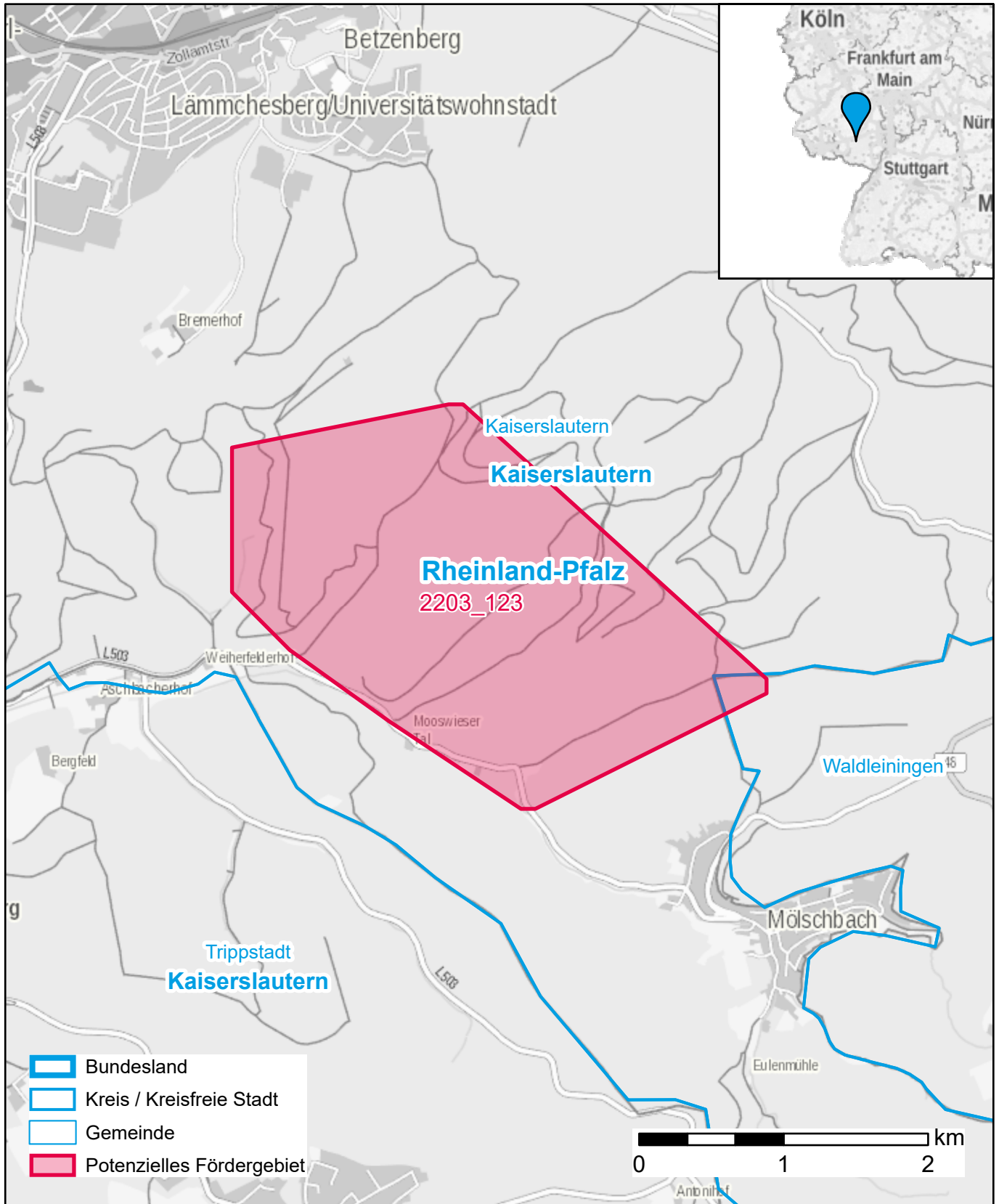


# Markterkundungsverfahren zur Schließung weißer Flecken

Rheinland-Pfalz, Kreisfreie Stadt Kaiserslautern, Landkreis Kaiserslautern  
Gebiets-ID: 2203\_123



Darstellung: Planstand Juni 2022  
Datenbasis: MIG Juni 2022  
Hintergrundkarte: © GeoBasis-DE / BKG (2022)