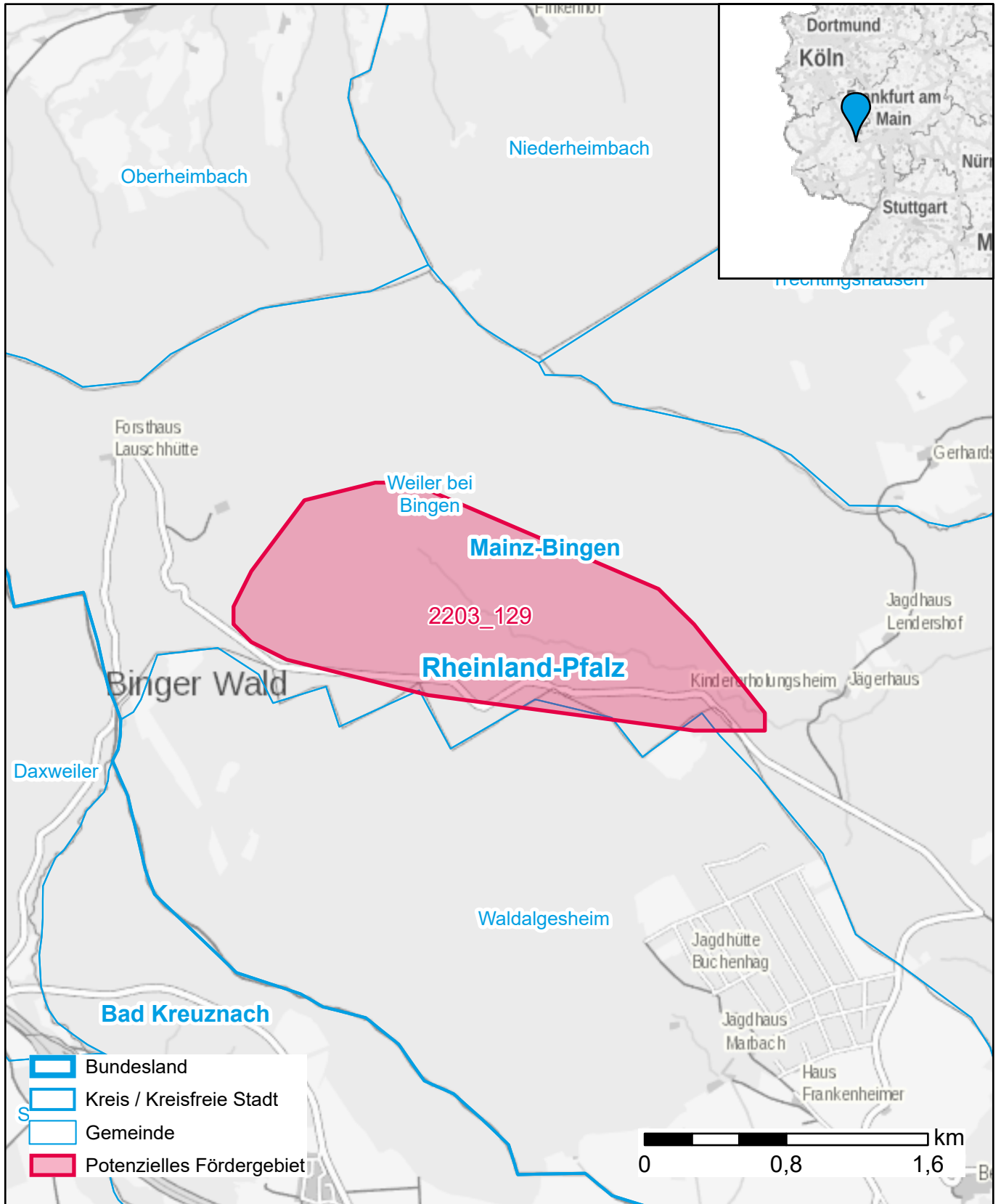


# Markterkundungsverfahren zur Schließung weißer Flecken

Rheinland-Pfalz, Landkreis Mainz-Bingen

Gebiets-ID: 2203\_129



Darstellung: Planstand Juni 2022

Datenbasis: MIG Juni 2022

Hintergrundkarte: © GeoBasis-DE / BKG (2022)