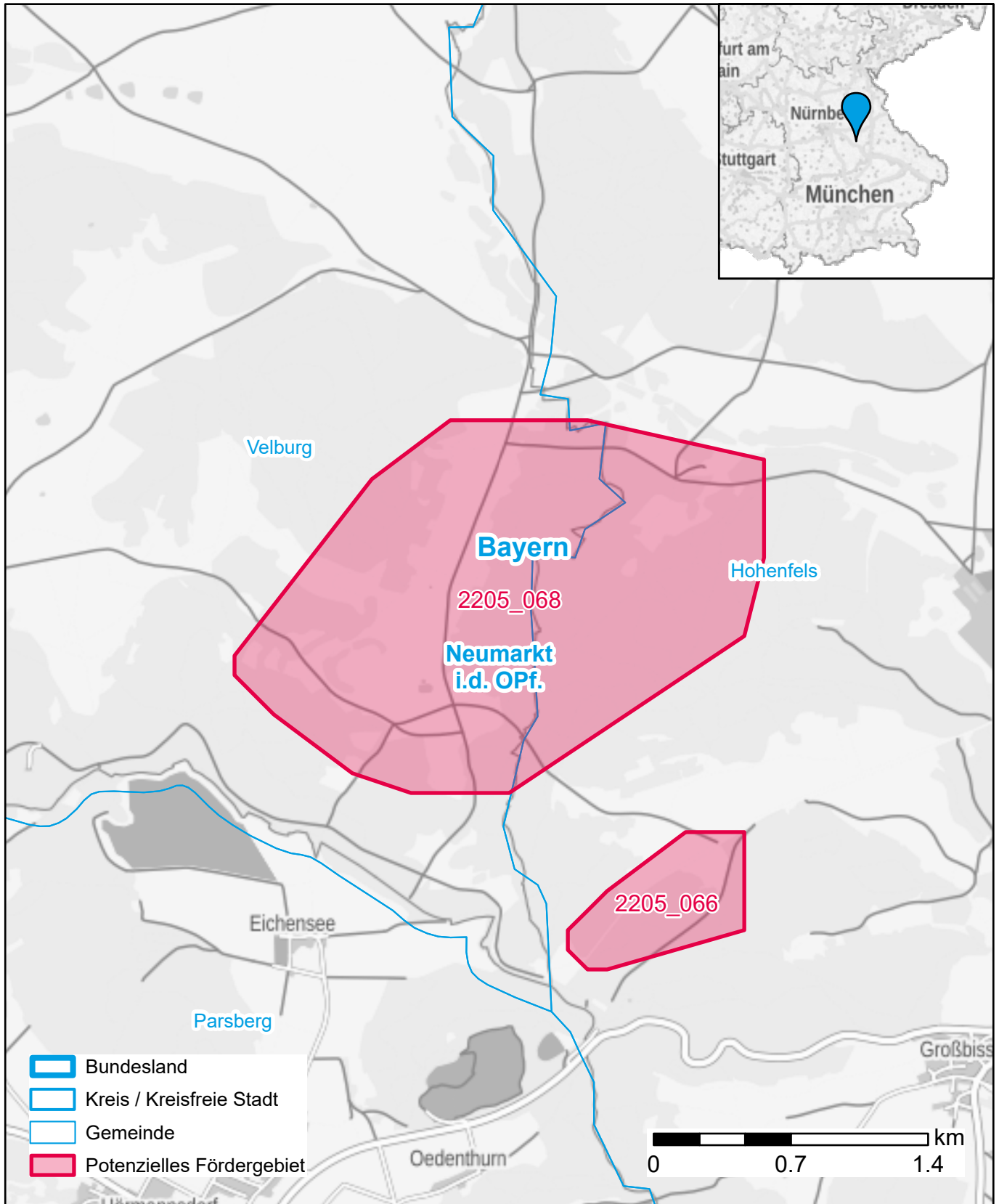


# Markterkundungsverfahren zur Schließung weißer Flecken

Bayern, Landkreis Neumarkt i.d. OPf.  
Gebiets-ID: 2205\_068



Darstellung: Planstand September 2022  
Datenbasis: MIG Juli/August 2022  
Hintergrundkarte: © GeoBasis-DE / BKG (2022)