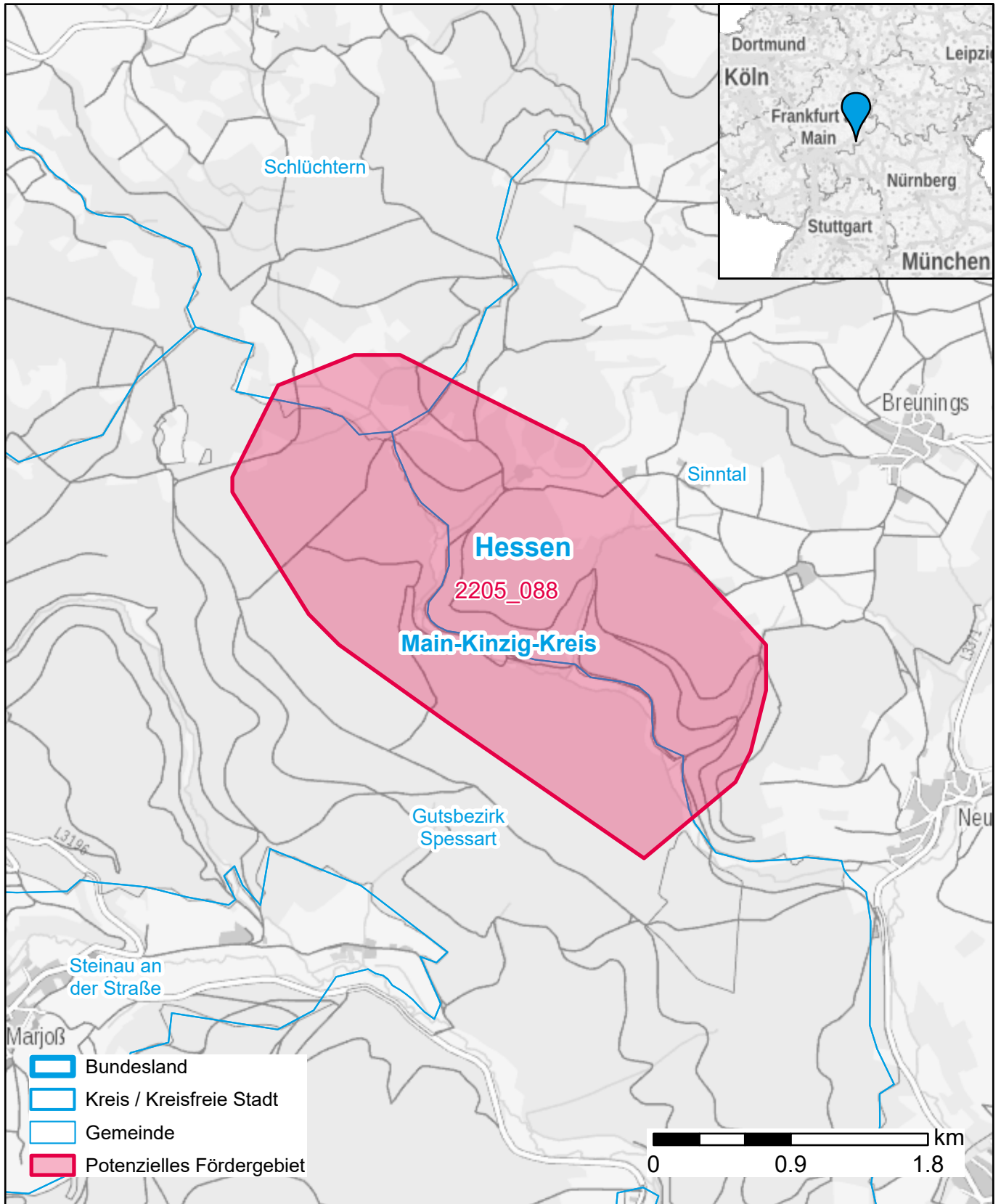


# Markterkundungsverfahren zur Schließung weißer Flecken

Hessen, Landkreis Main-Kinzig-Kreis

Gebiets-ID: 2205\_088



Darstellung: Planstand September 2022

Datenbasis: MIG Juli/August 2022

Hintergrundkarte: © GeoBasis-DE / BKG (2022)