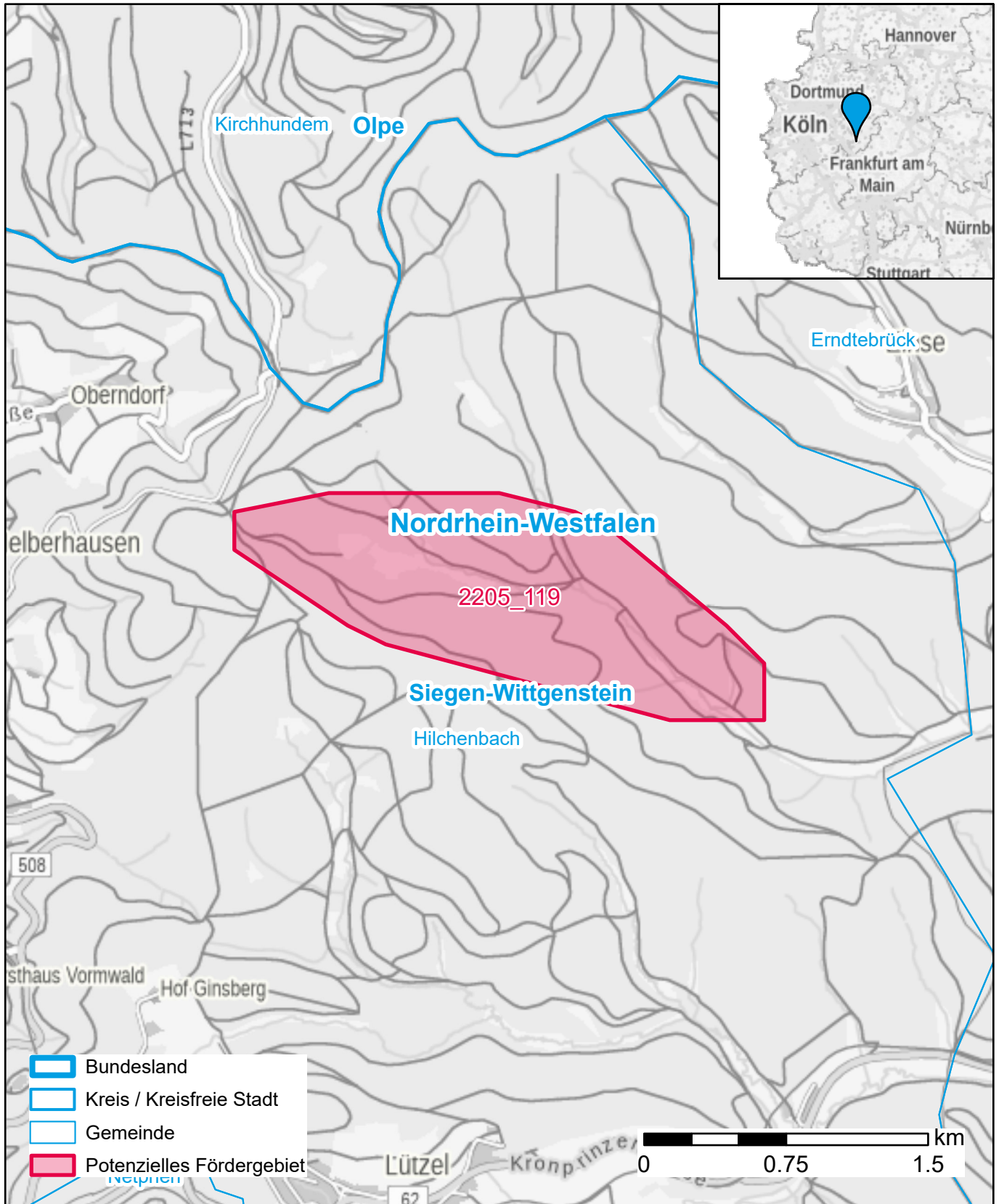


Markterkundungsverfahren zur Schließung weißer Flecken

Nordrhein-Westfalen, Kreis Siegen-Wittgenstein
Gebiets-ID: 2205_119



Darstellung: Planstand September 2022
Datenbasis: MIG Juli/August 2022
Hintergrundkarte: © GeoBasis-DE / BKG (2022)