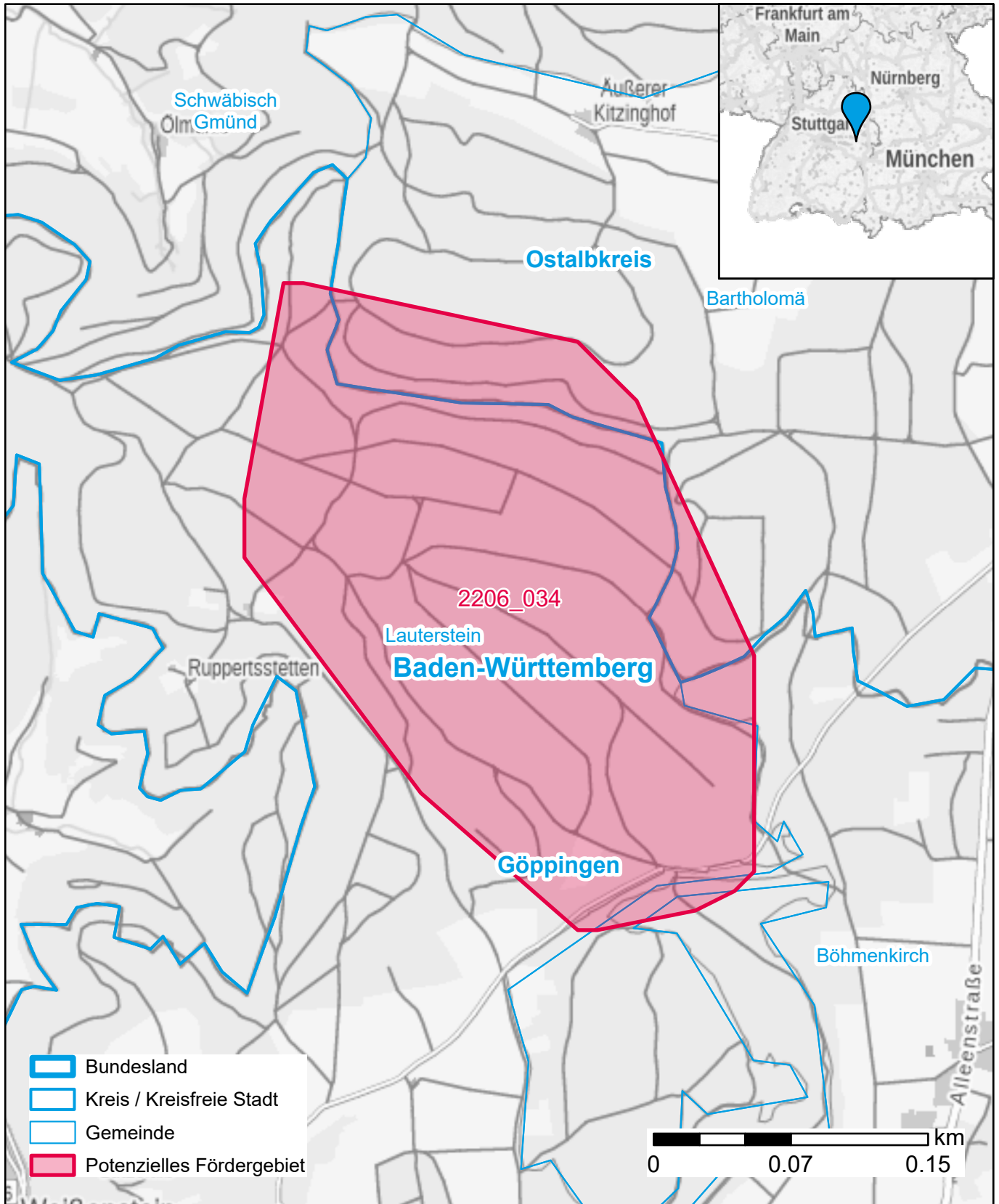


Markterkundungsverfahren zur Schließung weißer Flecken

Baden-Württemberg, Landkreis Göppingen, Landkreis Ostalbkreis
Gebiets-ID: 2206_034



Darstellung: Planstand November 2022
Datenbasis: MIG Juli/August 2022
Hintergrundkarte: © GeoBasis-DE / BKG (2022)