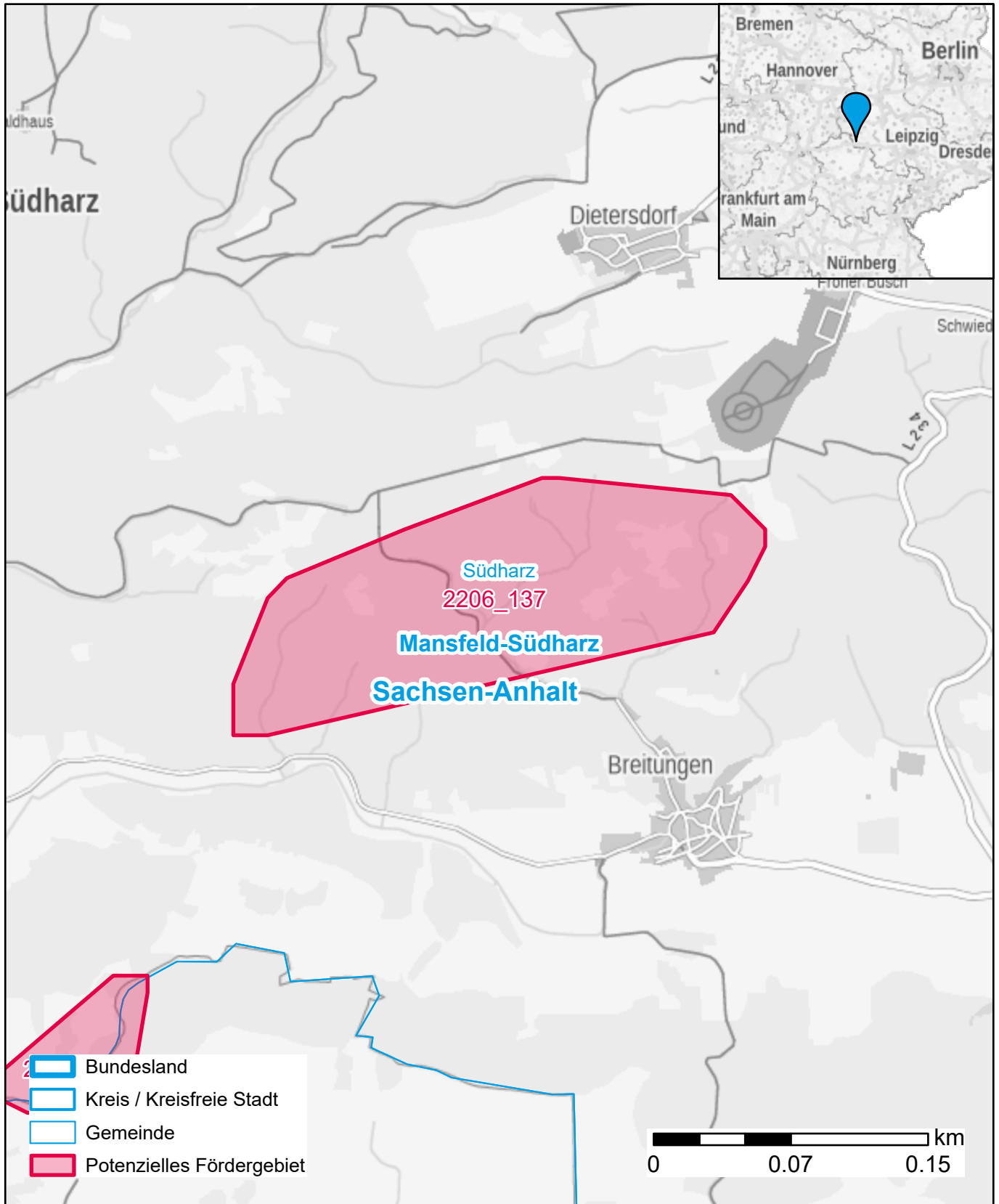


Markterkundungsverfahren zur Schließung weißer Flecken

Sachsen-Anhalt, Landkreis Mansfeld-Südharz

Gebiets-ID: 2206_137



Darstellung: Planstand November 2022

Datenbasis: MIG Juli/August 2022

Hintergrundkarte: © GeoBasis-DE / BKG (2022)