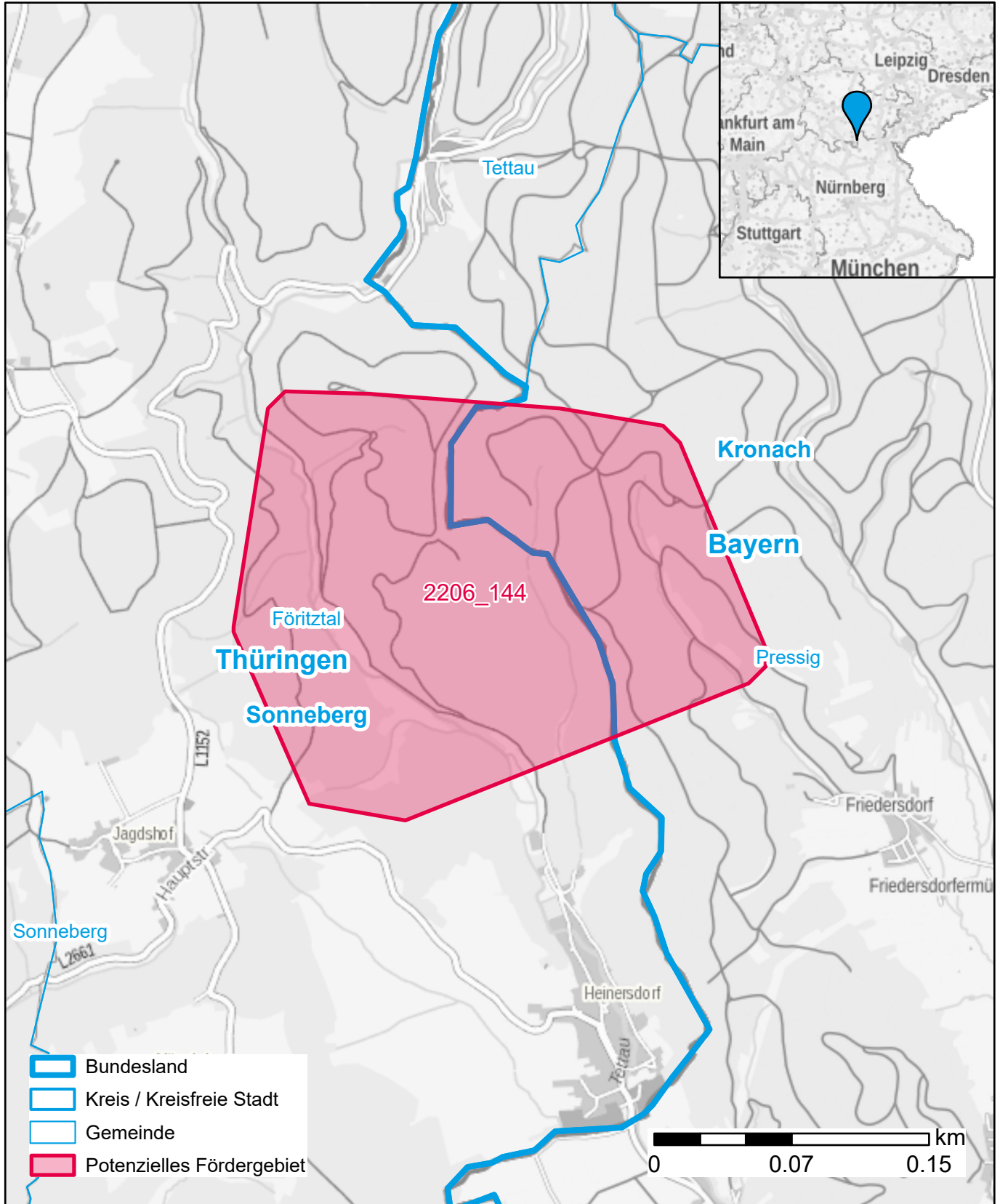


Markterkundungsverfahren zur Schließung weißer Flecken

Bayern, Thüringen, Landkreis Kronach, Landkreis Sonneberg
Gebiets-ID: 2206_144



Darstellung: Planstand November 2022
Datenbasis: MIG Juli/August 2022
Hintergrundkarte: © GeoBasis-DE / BKG (2022)