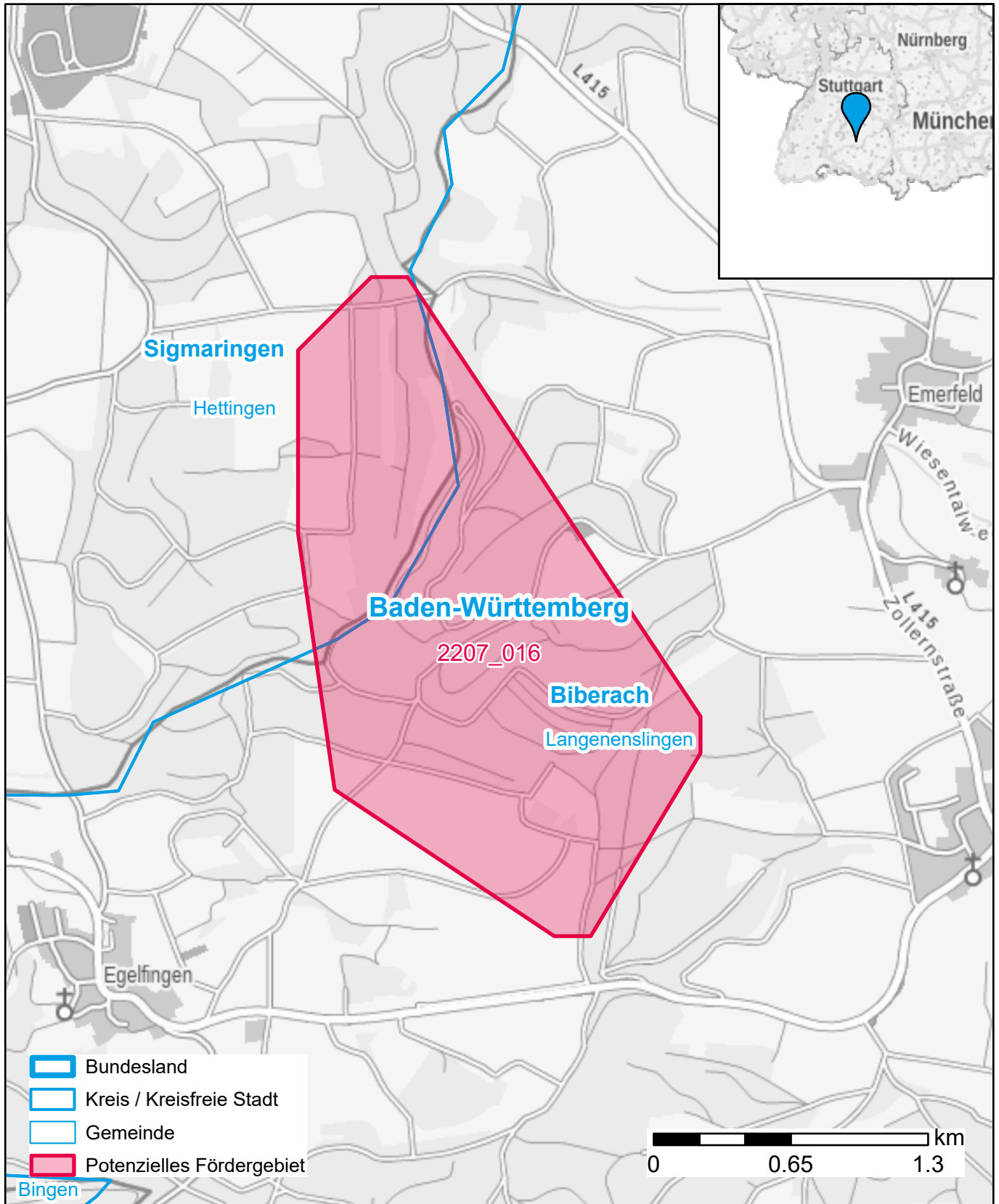


Markterkundungsverfahren zur Schließung weißer Flecken

Baden-Württemberg, Landkreis Biberach, Landkreis Sigmaringen
Gebiets-ID: 2207_016



Darstellung: Planstand Dezember 2022
Datenbasis: MIG Juli/August 2022
Hintergrundkarte: © GeoBasis-DE / BKG (2022)