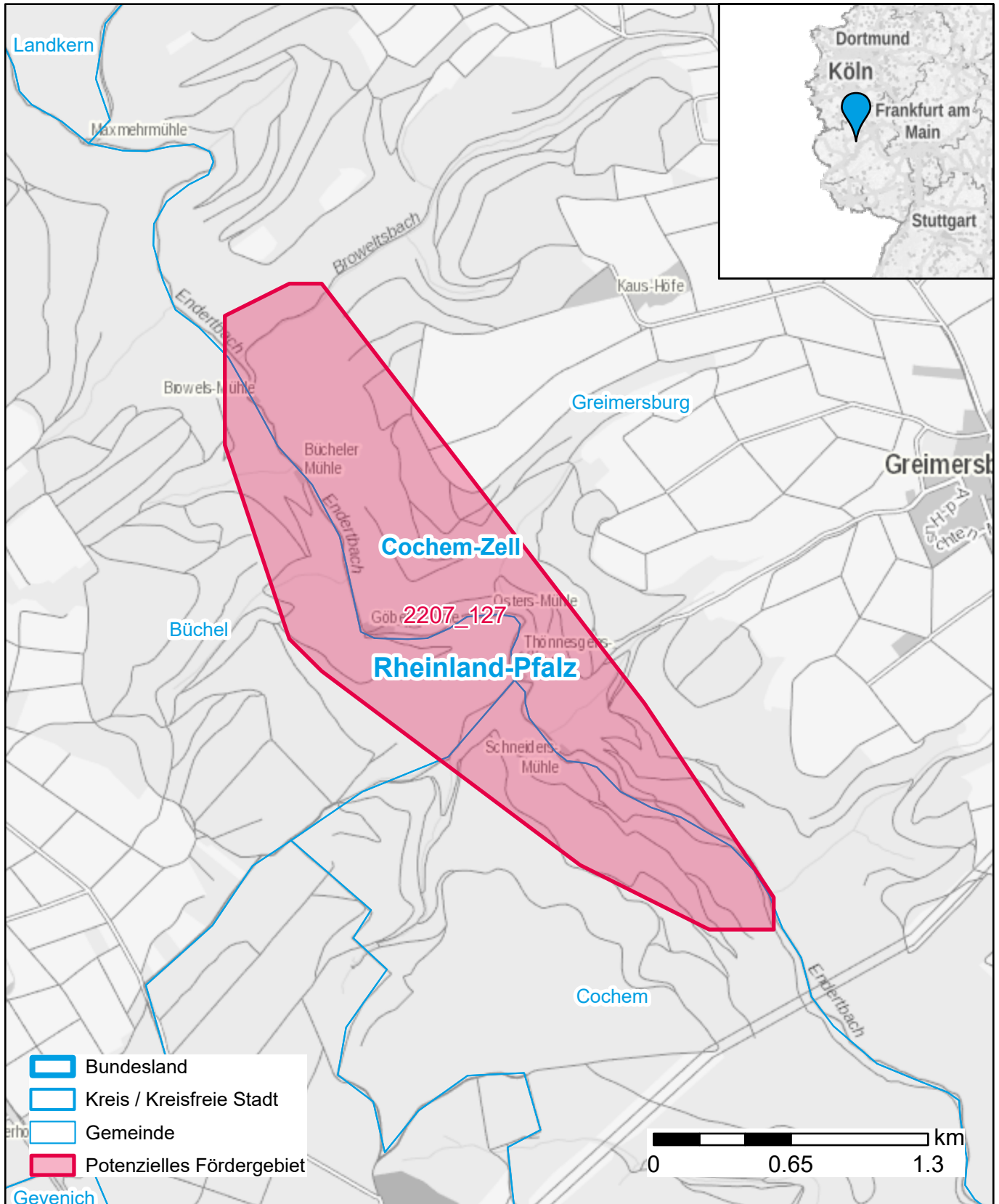


Markterkundungsverfahren zur Schließung weißer Flecken

Rheinland-Pfalz, Landkreis Cochem-Zell

Gebiets-ID: 2207_127



Darstellung: Planstand Dezember 2022

Datenbasis: MIG Juli/August 2022

Hintergrundkarte: © GeoBasis-DE / BKG (2022)