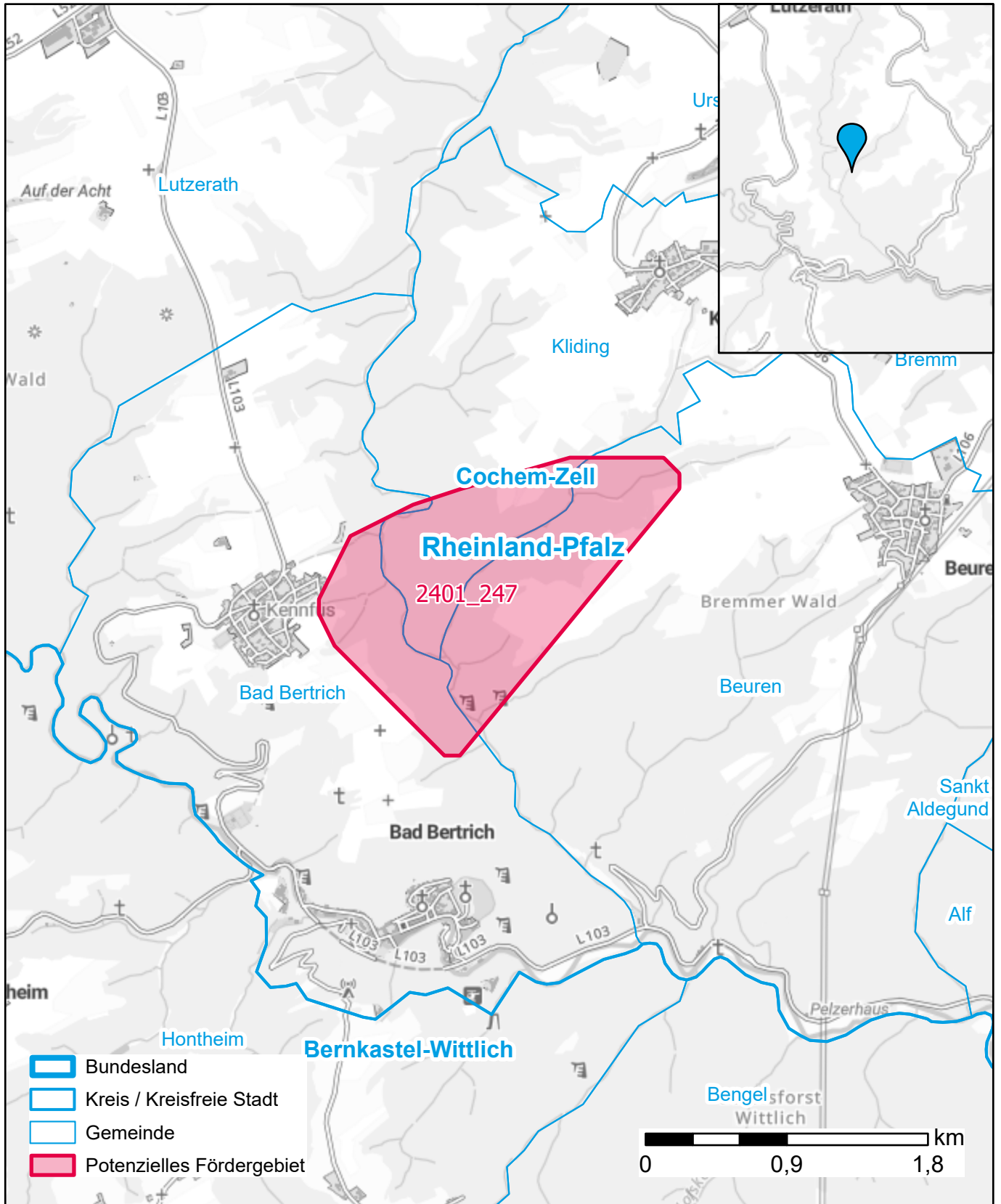


# Markterkundungsverfahren zur Schließung weißer Flecken

Rheinland-Pfalz, Landkreis Cochem-Zell  
Gebiets-ID: 2401\_247



Darstellung: Planstand März 2024  
Datenbasis: MIG Januar 2024  
Hintergrundkarte: © GeoBasis-DE / BKG (2022)